

PRODUKT

FACTSHEET

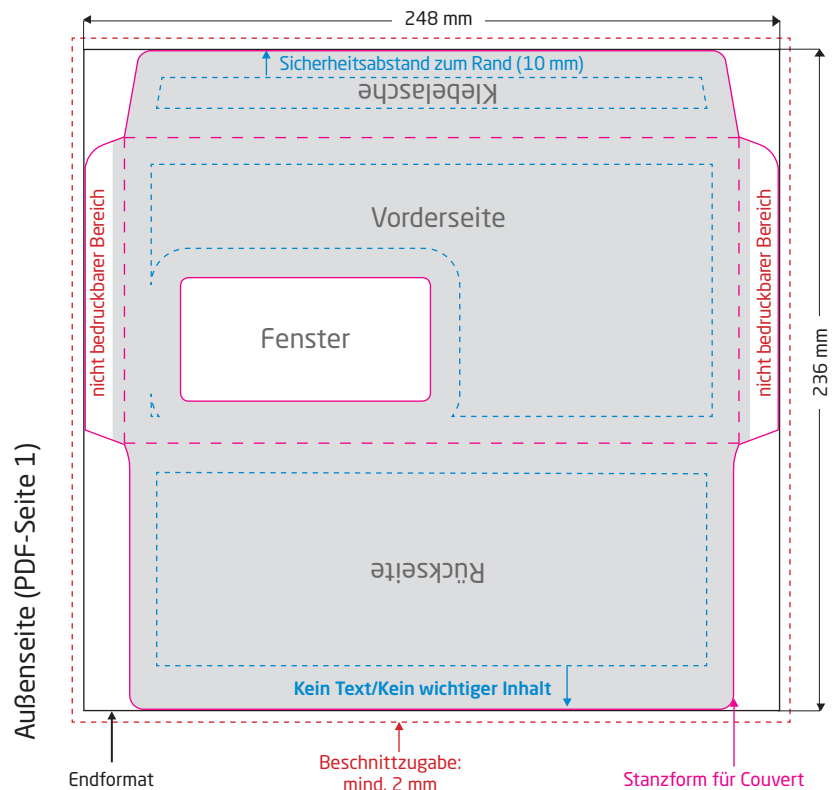


**Couvert | DIN lang
mit Fenster | haftklebend**

Endformat offen: 248 × 236 mm
Verarbeitet auf: 220 × 110 mm

Allgemeine Hinweise:

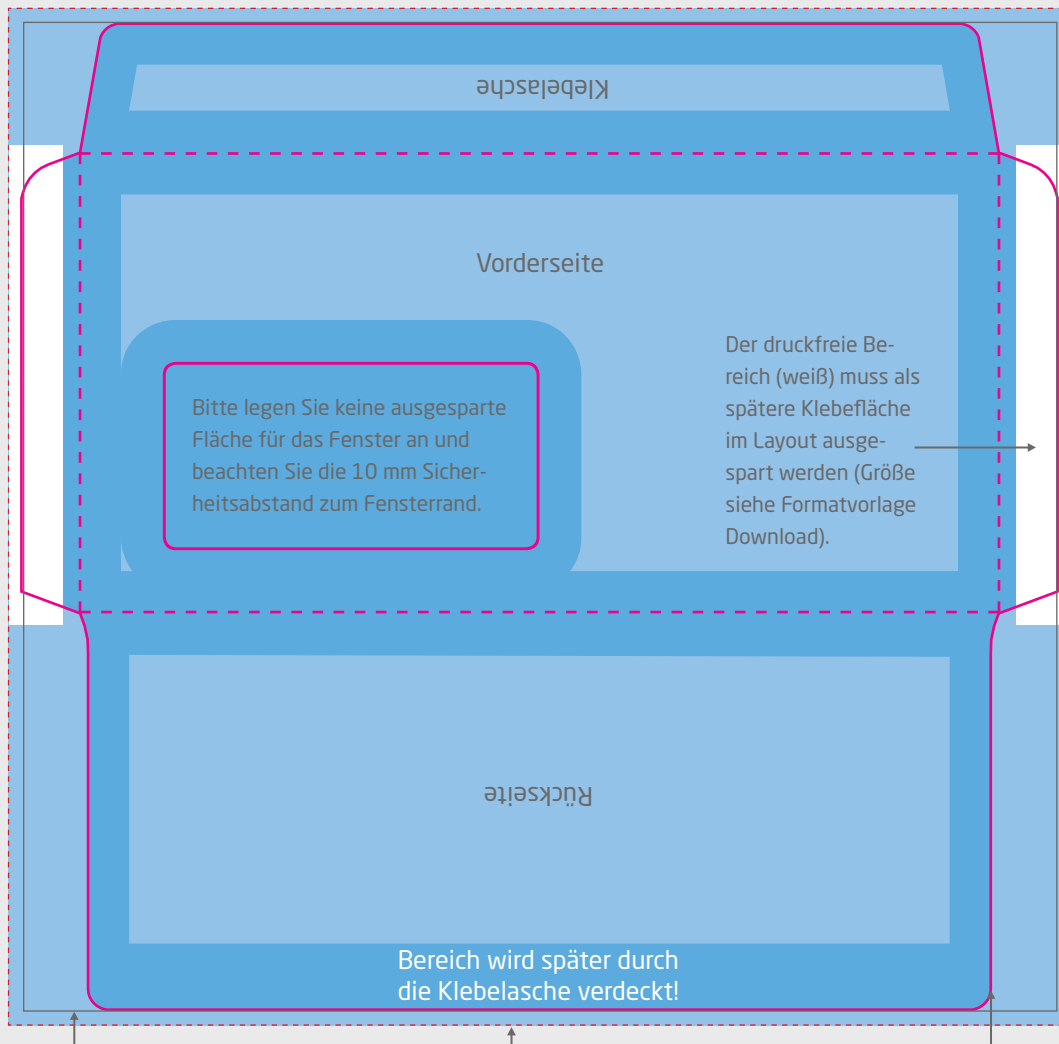
- Die Verarbeitung des Couverts erfolgt durch Ausstanzen der Form und des Fensters sowie Falzen/Verkleben auf die Endformatgröße.
- Bitte eine PDF mit einer Einzelseite liefern.
- Daten bitte unbedingt im Format 248 x 236 mm liefern.
- Die Innenseite ist bereits mit einem „Zahlenmeer“ vorgedruckt.
- Bitte nutzen Sie für eine korrekte Gestaltung und Einhaltung der Maßvorgaben unsere Formatvorlage (steht zum Download bereit).



Wir führen keinerlei inhaltliche Kontrollen Ihrer Daten durch! Die Druckdatenprüfung erfolgt automatisch. Bitte beachten Sie immer die Hinweise des Datencheck-Prüfberichtes im Onlineportal. Wir empfehlen Ihnen den „erweiterten Datencheck“. Für Probleme aus Nichtbeachtung dieses Datenblattes sowie den Datenhandlungsvorgaben auf unserer Internetseite übernehmen wir keine Haftung!

Produktspezifische Datenaufbereitung » Couverts

 Bedruckbare Bereiche



offenes Endformat Dokumentformat mit 2 mm Beschnittzugabe ringsum Stanzform für Couvert

■ uneingeschränkt bedruckbarer Bereich

■ verdeckte Flächen bzw. Sicherheitsabstand zum Rand (10 mm), hier bitte keinen Text oder wichtige Inhalte platzieren!

Bitte die Formatvorlage (steht separat zum Download bereit) unbedingt vor Druckdatenausgabe entfernen!








 Bitte beachten Sie die produktübergreifenden Informationen zur Druckdatenerstellung auf unserer Internetseite.



Wir führen keinerlei inhaltliche Kontrollen Ihrer Daten durch! Die Druckdatenprüfung erfolgt automatisch. Bitte beachten Sie immer die Hinweise des Datencheck-Prüfberichtes im Onlineportal. Wir empfehlen Ihnen den „erweiterten Datencheck“. Für Probleme aus Nichtbeachtung dieses Datenblattes sowie den Datenhandlingvorgaben auf unserer Internetseite übernehmen wir keine Haftung!

Leitfaden zur Bereitstellung von Druckdaten

Um ein optimales Druckergebnis zu erhalten, beachten Sie bitte die folgenden Punkte beim Anlegen Ihrer Druckdaten:

 Dateiformat	Bitte stellen Sie uns eine druckreife PDF-Datei oder JPG-Datei zur Verfügung. Wir empfehlen Ihnen, eine PDF-Datei in der Norm PDF/X-1a, PDF/X-3 oder vorzugsweise PDF/X-4 zu erstellen.
 Farbraum und -auftrag	Alle Elemente des Dokuments sollten im CMYK-Modus angelegt sein. Daten, die in einem anderen Farbmodus (z. B. RGB, LAB, Sonderfarben) angelegt sind, werden von uns automatisch nach CMYK konvertiert. Für daraus resultierende Farbabweichungen oder Nichtdarstellungen von Objekten, insbesondere im Zusammenhang mit Transparenzen oder unbekanntem Sonderfarben, können wir keine Haftung übernehmen. Bitte versehen Sie Ihre Druckdaten des Weiteren mit entsprechenden ICC-Profilen für den standardisierten Offsetdruck. Für gestrichene Papiere verwenden Sie das Farbprofil „PSOcoated_v3.icc“ und für ungestrichene Papiere das Profil „PSOuncoated_v3_FOGRA52.icc“. Legen Sie graue Flächen und schwarze Texte bitte ausschließlich im Schwarzkanal an. Objekte mit einem für den Druck zu hohen Gesamtfarbauftrag von über 330 % reduzieren wir aus produktionstechnischen Gründen auf diese 330 % Gesamtfarbauftrag.
 Auflösung von Bildern und Grafiken	Generell empfehlen wir Ihnen eine Auflösung von mindestens 250 ppi (dpi), bei Strichbildern mindestens 1.200 ppi (dpi).
 Seitenformat, -ausrichtung und -anschnitt	Bitte legen Sie das Seitenformat und die Seitenausrichtung aller Seiten gleich und entsprechend Ihres gewünschten Druckobjektes an. Elemente, die bis an den Seitenrand heranreichen, benötigen eine Beschnittzugabe von mindestens 2 mm. Zudem empfehlen wir Ihnen die Einhaltung eines Sicherheitsabstandes von 5 mm am Seitenrand Ihres Dokumentes, in dem, aufgrund möglicher Fertigungstoleranzen, keine Texte oder wichtige Elemente platziert werden sollten. Weichen Ihre Druckdaten bzgl. Seitenformat bzw. -ausrichtung von den hier aufgeführten Vorgaben ab, platzieren wir Ihre Vorlage zentriert und unskaliert im bestellten Seitenformat und weisen Sie vor Ihrer Druckfreigabe darauf hin. Für daraus resultierende Beanstandungen können wir keine Haftung übernehmen.
 Schriften	Betten Sie bitte alle verwendeten Schriften in Ihre Druckdatei ein. Eine Ersetzung fehlender Schriften durch uns erfolgt nicht. Für eine optimale Lesbarkeit empfehlen wir eine Mindestschriftgröße von 5 Punkt.
 Linien	Die Linienstärke von Grafiken und Textkonturen sollte mindestens 0,2 pt betragen. Zu dünne Linien verstärken wir automatisch auf diese druckbare Mindestgröße. Bitte beachten Sie, dass dadurch auch mit 0 pt angelegte Linien sichtbar oder zu schmale Textkonturen verstärkt werden können.
 Überdrucken, nicht druckende Elemente und Ebenen	Bitte entfernen Sie alle nicht druckenden Elemente aus Ihrem Dokument. PDF-Dateien sollten keine Ebenen enthalten. Kontrollieren Sie, ob die Überdrucken-Einstellungen korrekt sind.



Wir führen keinerlei inhaltliche Kontrollen Ihrer Daten durch! Die Druckdatenprüfung erfolgt automatisch. Bitte beachten Sie immer die Hinweise des Datencheck-Prüfberichtes im Onlineportal. Wir empfehlen Ihnen den „erweiterten Datencheck“. Für Probleme aus Nichtbeachtung dieses Datenblattes sowie den Datenhandlingvorgaben auf unserer Internetseite übernehmen wir keine Haftung!

KLEBELASCHE

TITEL

Bitte keine ausgesparte Fläche für Fenster anlegen, da sonst weiße Blitzer bei abfallenden Elementen entstehen können. Sicherheitsabstand um Fensterrand: 10 mm. Eckenradius: 4 mm

90 mm

45 mm

31 mm

220 mm

236 mm

110 mm

10 mm
14 mm

20 mm

14 mm
10 mm

248 mm

Briefumschlag DIN lang,
mit Fenster, vollflächig bedruckt

!!! Stanzform / Layoutvorlage unbedingt aus der Druckdatei entfernen !!!

Außenseite

RÜCKSEITE

- bedruckbarer Bereich
- nach Verarbeitung nicht mehr sichtbar (Hintergründe und Beschnitt trotzdem anlegen)
- farbfreier/unbedruckter Bereich für Verklebung
- Beschnittzugabe (mind. 2 mm)

Dieser Bereich wird im geschlossenen Zustand von der Klebe- lasche verdeckt. Hier nur Hintergrund anlegen - keine Texte / Logos oder wichtige Elemente platzieren.

16 mm

95 mm